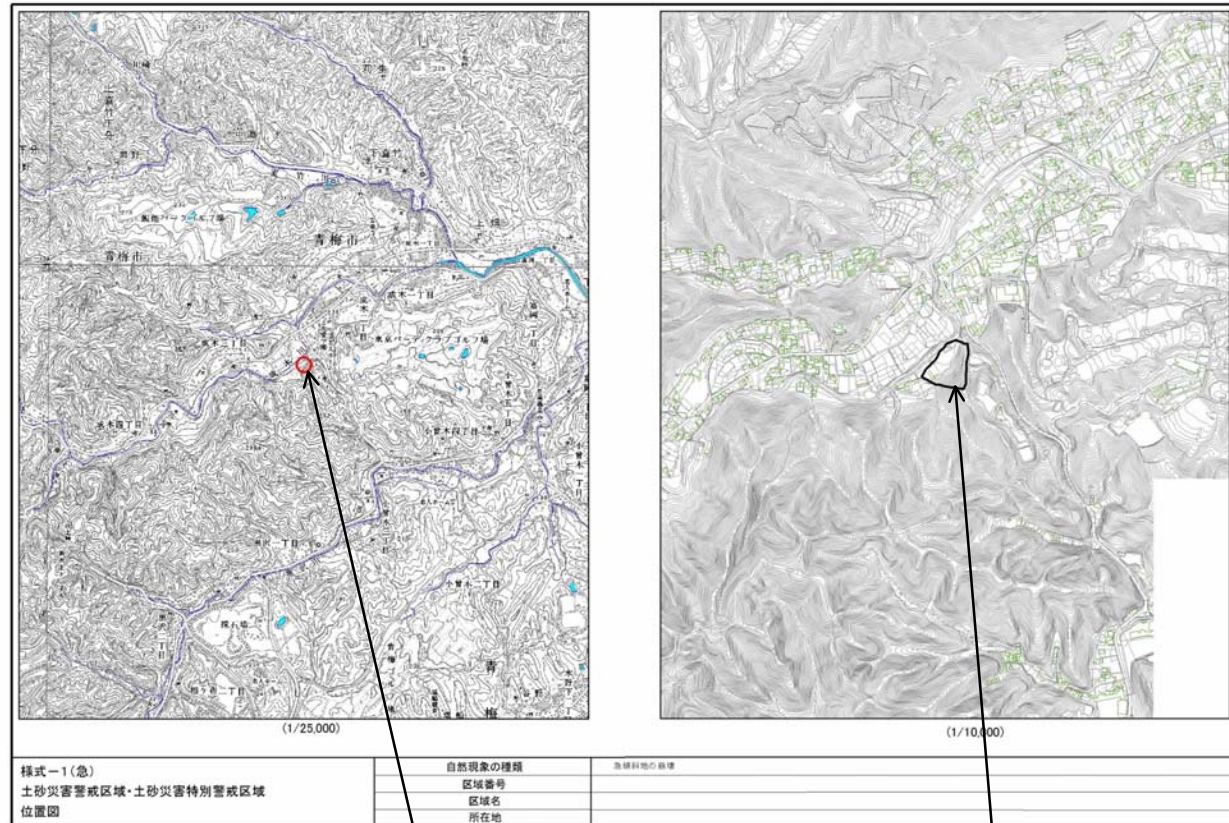


公示図書案の見方（急傾斜地の崩壊）

(1) 急傾斜地の崩壊：様式－1（急）

土砂災害警戒区域・土砂災害特別警戒区域位置図

土砂災害警戒区域等の指定の公示に係る図書案(その1)



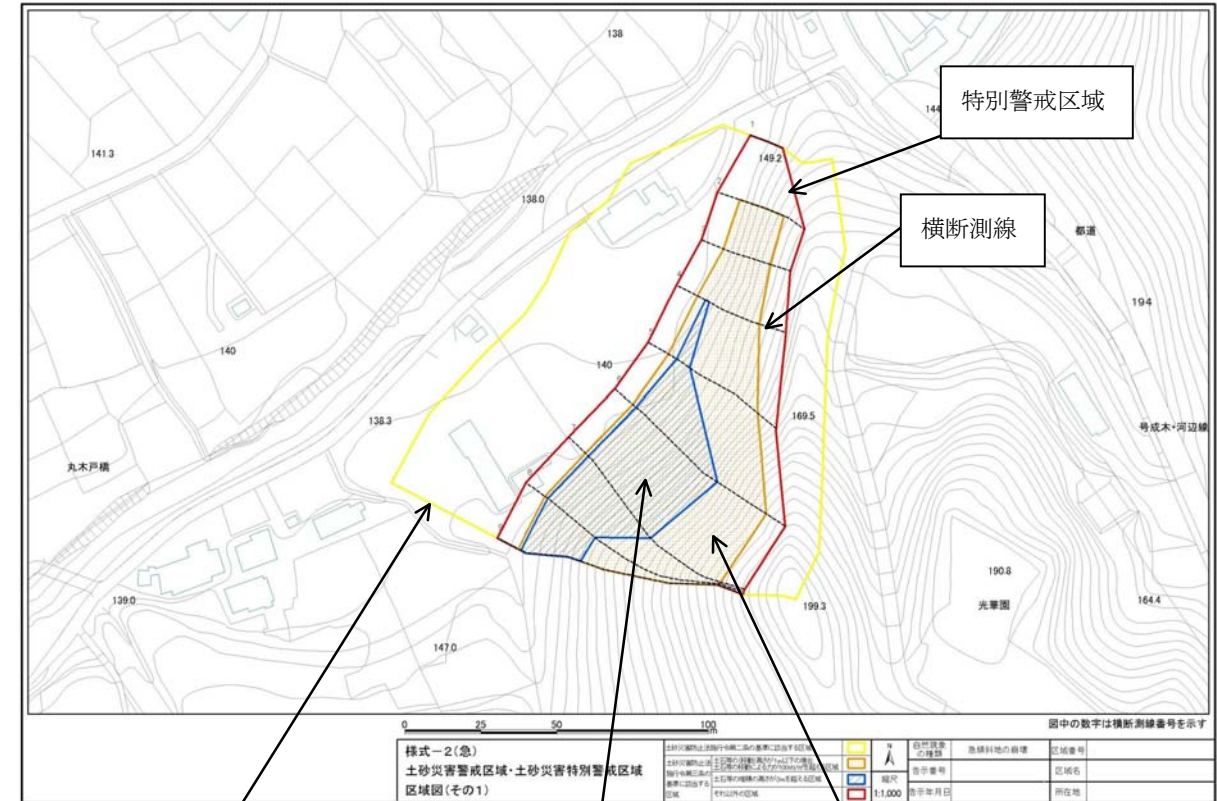
概略位置

警戒区域

(2) 急傾斜地の崩壊：様式－2（急）

土砂災害警戒区域・土砂災害特別警戒区域区域図

土砂災害警戒区域等の指定の公示に係る図書案(その2)



警戒区域

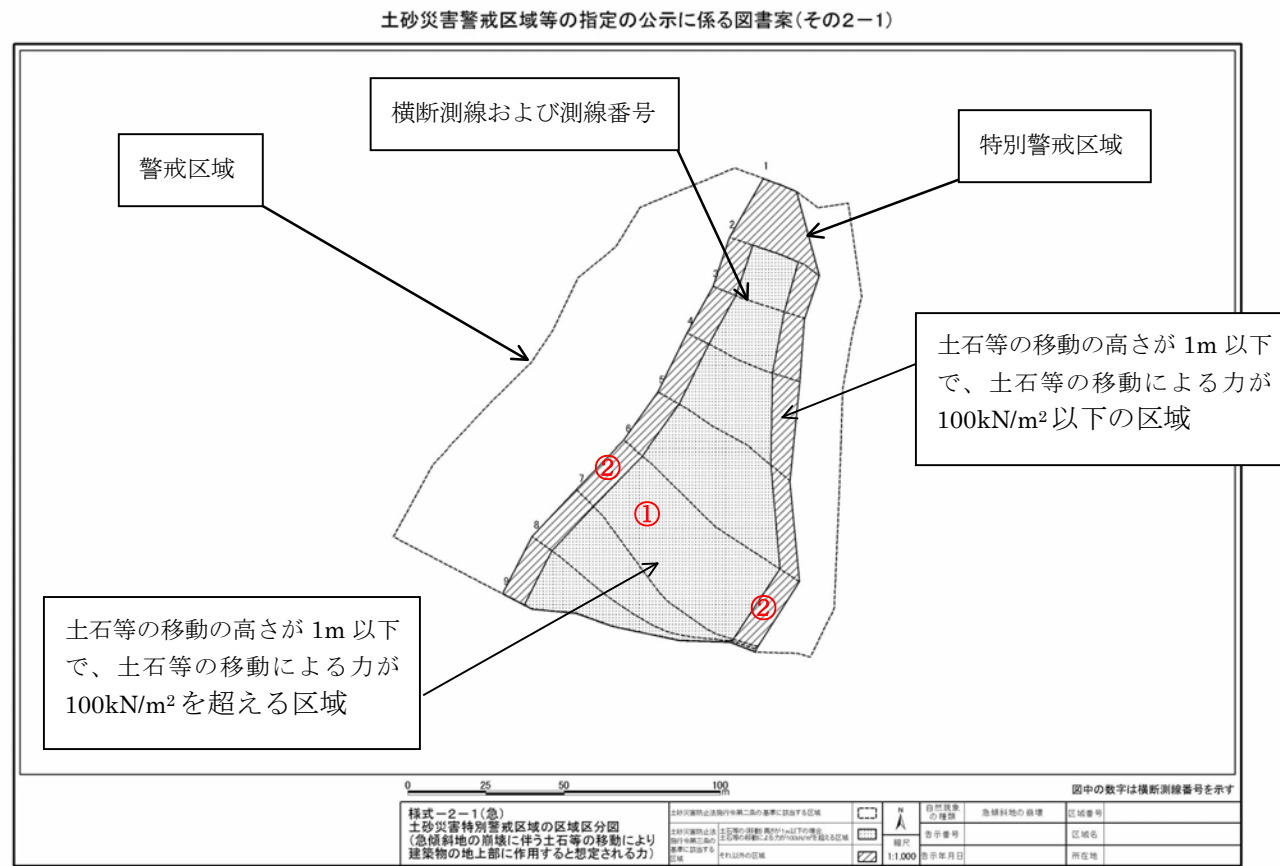
特別警戒区域のうち、土石等の堆積の高さが3mを超える区域

特別警戒区域のうち、土石等の移動の高さが1m以下で、土石等の移動による力が100kN/m²を超える区域

(3) 急傾斜地の崩壊：様式-2-1 (急)

土砂災害特別警戒区域の区域区分図

(急傾斜地の崩壊に伴う土石等の移動により建築物の地上部に作用すると想定される力)

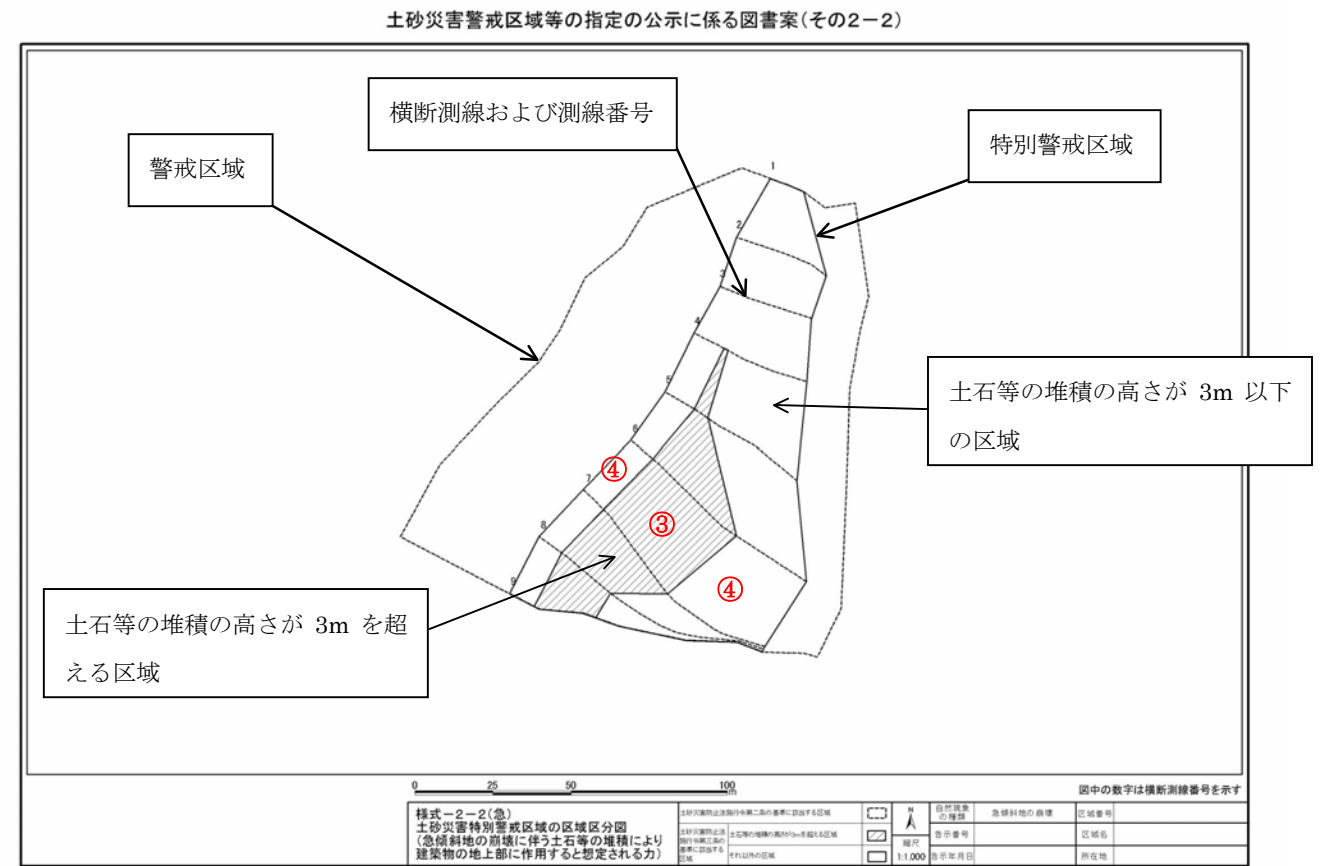


①~② は、次ページと対応

(4) 急傾斜地の崩壊：様式-2-2 (急)

土砂災害特別警戒区域の区域区分図

(急傾斜地の崩壊に伴う土石等の堆積により建築物の地上部に作用すると想定される力)



③~④ は、次ページと対応

(5) 急傾斜地の崩壊：様式－3（急）

建築物の構造の規制に必要な衝撃に関する事項

土砂災害警戒区域等の指定の公示に係る図書案(その3)

横断測線の区間	土石等の移動により建築物の地上部に作用すると想定される力				土石等の堆積により建築物の地上部に作用すると想定される力			
	土石等の(移動)高さが1m 以下の 場合、土石等の移動による力が 100kN/m ² を超える区域		それ以外の区域		土石等の堆積の高さが3mを超える 区域		それ以外の区域	
	力の大きさのうち 最大のもの (kN/m ²)	土石等 の高さ (m)	力の大きさのうち 最大のもの (kN/m ²)	土石等 の高さ (m)	力の大きさのうち 最大のもの (kN/m ²)	土石等 の高さ (m)	力の大きさのうち 最大のもの (kN/m ²)	土石等 の高さ (m)
1 ~ 2	-	-	100.0	1.0	-	-	13.6	2.6
2 ~ 3	141.4	1.0	100.0	1.0	-	-	14.7	2.8
3 ~ 4	148.1	1.0	100.0	1.0	-	-	15.7	3.0
4 ~ 5	151.1	1.0	100.0	1.0	16.3	3.1	15.7	3.0
5 ~ 6	158.9	1.0	100.0	1.0	20.9	4.0	15.7	3.0
6 ~ 7	① 158.9	1.0	② 100.0	1.0	20.9	③ 4.0	15.7	④ 3.0
7 ~ 8	153.2	1.0	100.0	1.0	20.3	3.9	15.7	3.0
8 ~ 9	148.0	1.0	100.0	1.0	19.8	3.8	15.7	3.0
~								
~								

①~④ は、前ページと対応